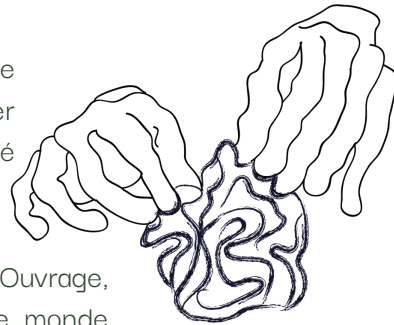
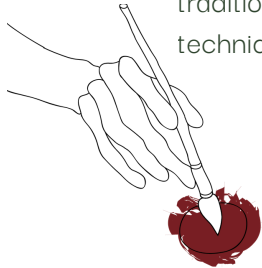


**La philosophie** des ateliers s'appuie sur le besoin vital de chacun à créer des formes, au-delà d'une volonté esthétique ou occupationnelle.



**Venir** aux ateliers de La main à l'Ouvrage, c'est s'offrir une parenthèse sur le monde pour renouer avec le plaisir de faire pour soi-même. C'est important de prendre le temps de chercher sans but, de se tromper, de recommencer à son rythme.

**C'est autre chose** qu'un cours d'art-plastiques traditionnel accès sur l'apprentissage de techniques.



ATELIERS ENFANTS, ADOS, ADULTES  
INSCRIPTION TOUTE L'ANNÉE :  
FORFAIT ANNUEL OU À LA CARTE  
AGENDA RÉGULIER ET STAGES  
PENDANT LES VACANCES

#### Infos et réservation:

- 🌐 [lamainalouvrage.fr](http://lamainalouvrage.fr)
- 📱 La main à l'Ouvrage, asso idi
- 📷 [idi\\_lamainalouvrage](https://www.instagram.com/idi_lamainalouvrage)
- ✉ [contact@lamainalouvrage.fr](mailto:contact@lamainalouvrage.fr)
- 📞 Sarah : 06 59 68 47 66

#### Tarifs :

12 € / heure à la carte  
tarifs dégressifs pour  
les inscriptions à l'année  
+ adhésion  
via Helloasso



📍 42 RUE MAUBEC - LANGON

La main à l'Ouvrage est porté par l'association iDi interaction d'idées  
Siret: 535 089 338 000 45

# LA MAIN À L'OUVRAGE

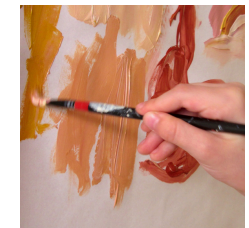
LANGON



**ATELIER DE CRÉATION LIBRE**  
**ENFANTS, ADOLESCENTS, ADULTES**  
**ESPACE DÉDIÉ À L'EXPRESSION**  
**PERSONNELLE. PEINTURE ET PAPIER-**  
**MÂCHÉ.**

**Le plaisir** de tracer, de modeler, de créer est au centre du dispositif de l'atelier.

**L'espace peinture** vous invite à l'exploration d'une palette de 16 couleurs, à développer une gestuelle dans l'espace, à laisser des traces d'un chemin imaginaire.



**L'espace papier-mâché**, vous permet de découvrir par le contact direct avec la matière, des constructions intérieures et de revisiter des matériaux de récupération issus de cellulose de bois.



Les outils et les moyens disponibles sont simples, favorisant ainsi leur prise en mains et la capacité d'agir de tous.

Ne pas jeter sur la voie publique

# PROGRAMME À L'ANNÉE

## Infos et réservation:

-  lamainalouvrage.fr
-  La main à l'Ouvrage, asso idi
-  idi\_lamainalouvrage
-  contact@lamainalouvrage.fr
-  Sarah : 06 59 68 47 66

## MARDI

13h + 14h  
Peinture adultes

14h + 15h30  
Modelage adultes

15h30 + 16h30  
Peinture adultes

17h + 18h30  
Modelage ados  
11 ans + 15 ans  
semaine paire

18h30 + 19h30  
Peinture adultes  
semaine paire

## MERCREDI

10h + 11h  
Peinture enfants  
5 ans + 7 ans

11h + 12h  
Modelage enfants  
5 ans + 7 ans

14h + 15h  
Peinture enfants  
8 ans + 10 ans

15h + 16h30  
Modelage enfants  
8 ans + 10 ans

17h30 + 18h30  
Peinture ados  
11 ans + 15 ans  
semaine paire

18h30 + 20h  
modelage adultes  
semaine paire

## JEUDI

10h30+11h30  
Peinture adultes

13h + 14h  
Peinture adultes

14h + 15h30  
Modelage adultes

15h30 + 16h30  
Peinture adultes

17h + 18h30  
Modelage ados  
11 ans + 15 ans  
semaine paire

18h30 + 19h30  
Peinture adultes  
semaine paire

## VENDREDI

10h30 + 12h  
Modelage adultes

13h + 14h  
Peinture adultes

14h + 15h30  
Modelage adultes

15h30 + 16h30  
Peinture adultes

17h30 + 18h30  
Peinture ados  
11 ans + 15 ans  
semaine paire

18h30 + 20h  
Modelage adultes  
semaine paire

## SAMEDI

10h + 11h  
Peinture  
5 ans + 15 ans  
semaine paire

11h + 12h30  
Modelage  
5 ans + 15 ans  
semaine paire

14h + 15h  
Peinture  
5 ans + 15 ans  
semaine paire

15h + 16h30  
Modelage  
5 ans + 15 ans  
semaine paire